

INFORME MERCADO PRIMER SEMESTRE 2019

Como ya hemos comentado en otros informes el mercado eléctrico es uno de los mercados más complicados e inestables. Se trata de un mercado que sufre grandes fluctuaciones, muchas de las veces sin que haya sucedido ningún acontecimiento destacable.

Podemos encontrarnos en un mismo periodo, con prácticamente las mismas circunstancias, pero con resultados completamente dispares.

Aun así, si tenemos en cuenta los principales fundamentales de este mercado, así como los futuros o la climatología, para que puedan darnos alguna pista de los resultados que se vayan a obtener.

En este informe analizaremos estos elementos que sabemos que afectan directamente al mercado eléctrico, y la evolución que ha llevado éste en el primer semestre del año 2019. Además, al final haremos un pequeño repaso sobre los futuros para lo que queda de año 2019.

Primer semestre del año

El primer semestre del año suele seguir un mismo patrón, los primeros meses son los caros y una vez que la primavera llega, los precios del mercado eléctrico comienzan a bajar.

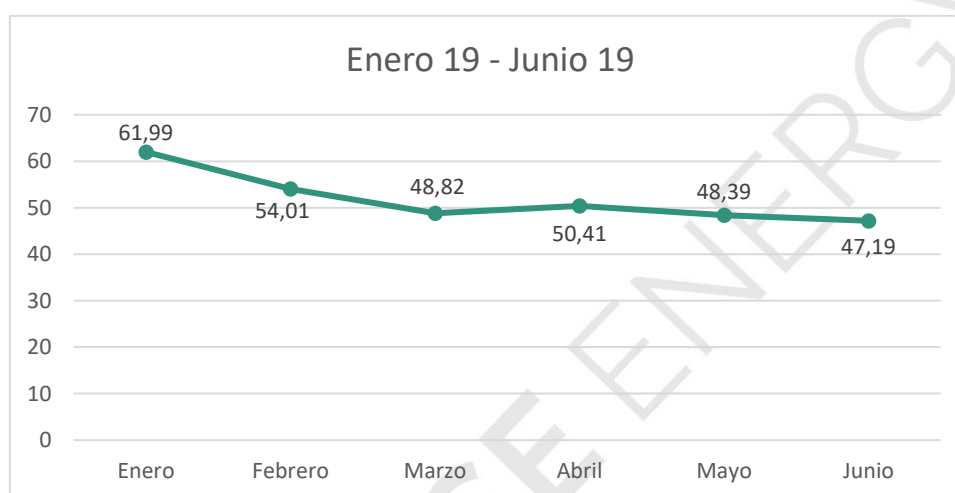
Podemos verlo claramente en la siguiente tabla:

Tabla 1: Histórico del precio OMIE, primer semestre del año

€/mWh	2008	2009	2010	2011	2012	2013	2014	2015	2016	2017	2018	2019	Media
Enero	70,22	49,93	29,06	41,19	51,06	50,50	33,62	51,60	36,53	71,49	49,98	61,99	49,76
Febrero	68,53	40,71	27,68	48,03	53,48	45,04	17,12	42,57	27,50	51,74	54,88	54,01	44,27
Marzo	59,01	38,31	19,62	46,70	47,57	25,92	26,67	43,13	27,80	43,19	40,18	48,82	38,91
Abril	56,18	37,20	27,42	45,45	41,21	18,17	26,44	45,34	24,11	43,69	42,67	50,41	38,19
Mayo	56,28	36,97	37,28	48,90	43,58	43,45	42,41	45,12	25,77	47,11	54,92	48,39	44,18
Junio	58,34	36,82	40,12	50,00	53,50	40,87	50,95	54,73	38,90	50,22	58,46	47,19	48,34
Media	61,43	39,99	30,20	46,71	48,40	37,33	32,87	47,08	30,10	51,24	50,18	51,80	

Fuente: OMIE. Elaboración propia

Gráfico 1: Evolución OMIE, primer semestre 2019



Fuente: OMIE. Elaboración propia

Tal y como se observa, estamos ante uno de los años con los datos más elevados registrados, en estos seis primeros meses del año. Si nos fijamos, sigue la tendencia que decíamos en el principio del apartado; los primeros meses han sido los más caros y desde marzo han comenzado a bajar.

Destacan los meses de enero y abril que en comparación con el resto de los años han sido de los más caros. Respecto a la media del semestre parece que se han mantenido en torno a los datos que se vienen registrando desde el año 2017.

Esta elevación en los precios puede deberse al aumento de los precios del carbón y al gran aumento en los precios de las emisiones de CO₂. El barril Brent más o menos ha mantenido el precio, la media del semestre se ha mantenido, 58,48€.

Aunque más o menos estos indicadores se han mantenido sin grandes variaciones, a excepción de las emisiones de CO₂ que han pasado de una media semestral de 12,11€ a 23,77€.

Además, la demanda eléctrica durante este semestre ha disminuido aproximadamente un 2% respecto al año pasado.

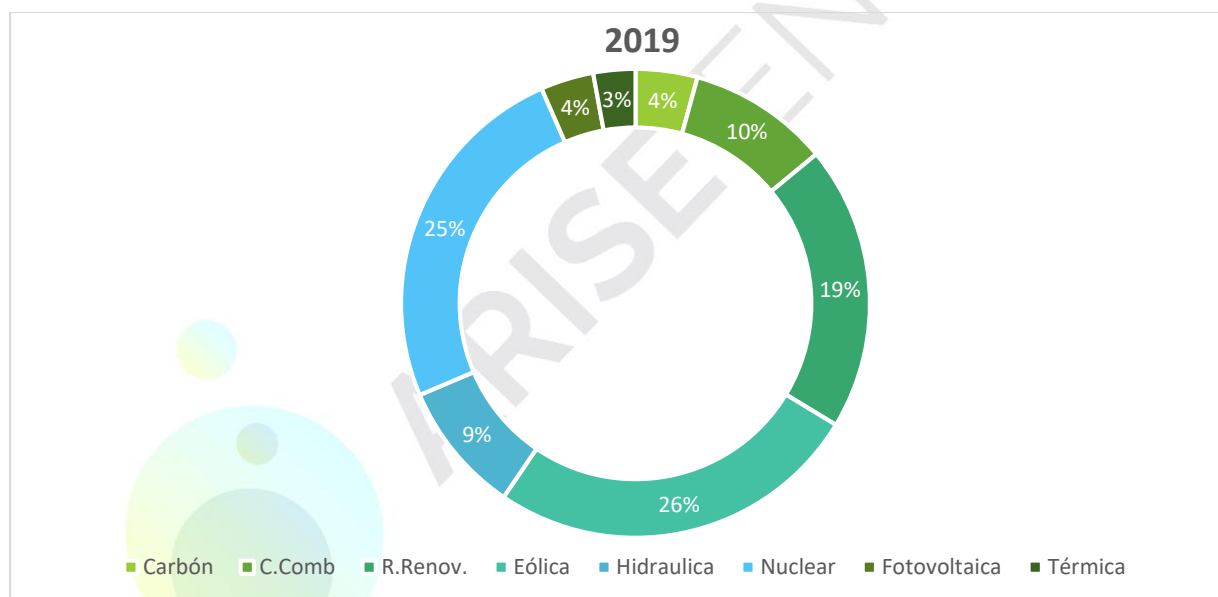
En el siguiente apartado, detallaremos tanto las tecnologías que han entrado en el mercado como los resultados de los fundamentales.

Fuentes de generación

Las fuentes de generación más conocidas y por orden de entrada al sistema, entre otras cosas, por su imposibilidad de almacenamiento, son la nuclear, solar, eólica, hidroeléctrica, ciclos combinados y por último el carbón.

En los siguientes gráficos veremos el porcentaje de cada una de las tecnologías que ha entrado en el mercado en lo que vamos de año y lo compararemos con el mismo periodo del año pasado.

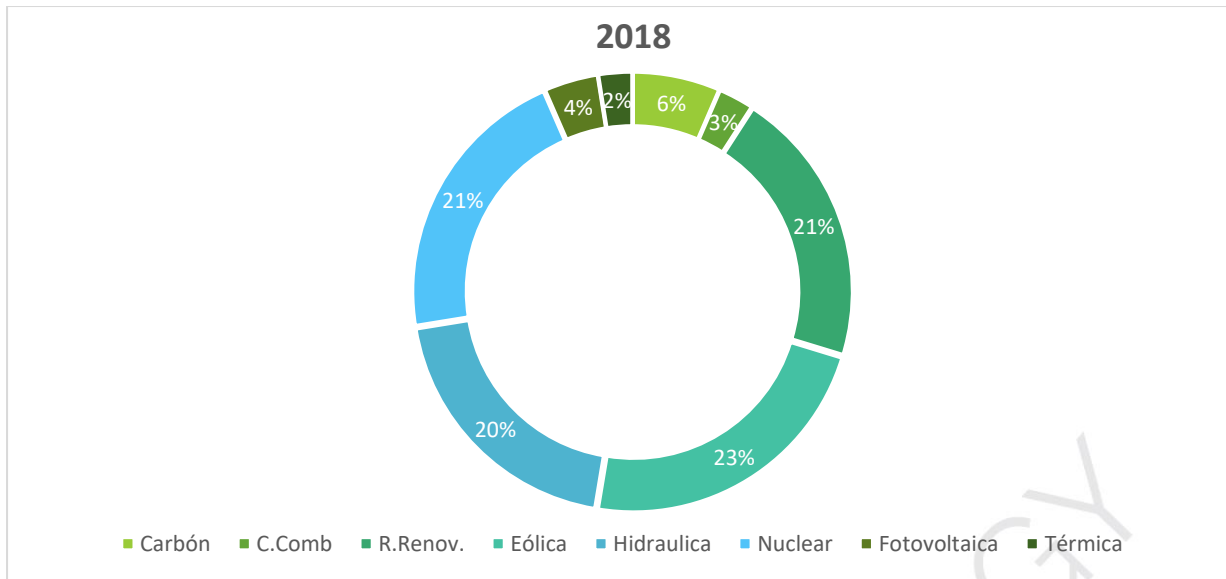
Gráfico 2 Tecnología en el Programa Diario Base de Funcionamiento¹, primer semestre 2019



Fuente: OMIE. Elaboración propia

¹ Es el programa diario establecido por el Operador del Sistema (Red Eléctrica) a partir de los resultados de la casación del mercado diario y de la información habida sobre los contratos bilaterales con entrega física.

Gráfico 3 Tecnología en el Programa Diario Base de Funcionamiento, primer semestre 2018



Fuente: OMIE. Elaboración propia

Tal y como se puede apreciar, a pesar de haber una diferencia de un año a otro, la hidráulica parece que es la que más ha aumentado.

Debemos tener en cuenta que cuanto más energía renovable entra en el mercado, más se abarata nuestra factura de luz.

Fundamentales del mercado eléctrico

Gráfico 4 Evolución fundamentales, primer semestre 2018-2019



Fuente: Datosmacro.com. Elaboración propia

Tal y como se observa en los gráficos, por lo general los precios de todos los fundamentales han aumentado en este primer semestre del año respecto a primer semestre del pasado año, excepto el precio del gas, el barril Brent también se mantiene sin grandes cambios y el carbón parece que comienza a bajar.

El precio de las emisiones de CO2 ha sido el que ha sufrido un descarado aumento respecto al año pasado, y esto ha afectado seguro al precio de la energía de esta primera mitad del año, y así se espera que continúe a lo largo del año.

El elevado precio de las emisiones provocará que generar energía con gas natural sea mucho más barato que con carbón, por lo que de esta forma las emisiones de CO2, disminuirán para el bien de todos.

Esta situación se da ahora porque los países hasta hace pocos años apenas prestaban atención a las emisiones de CO2, ahora los intereses han cambiado y cada vez están más concienciados, por lo que la generación de carbón cada vez es menor.

Las dos principales causas que van a fomentar los precios altos de los derechos de emisiones de CO2 son, por un lado, el anuncio de Alemania de la retirada del carbón en la generación de la energía y por otro lado el aumento de la utilización de las energías renovables.

Mercado de futuros

Durante este semestre las facturas han seguido una tendencia a la baja, dándose los puntos más altos en el mes de abril, mientras que en los meses de mayo y junio han generado una clara bajada.

Para lo que resta de año, el pronóstico es que se produzca una ligera bajada de los precios, aunque alguno de los meses que quedan tengas precios más altos, dado que en los meses de octubre y noviembre el precio del gas suele aumentar.

Además, como decíamos anteriormente, los futuros dependerán también del precio de las emisiones de CO2. Y también estaremos muy pendientes del Brexit, que afectará de una manera u otra dependiendo de si se lleva a cabo con una negociación si se tratará de una salida dura.